

**Схема расположения границ публичного сервитута объекта электросетевого хозяйства:
ВЛ-0,4 кВ ф.3 КТП №121 п. Верхняя Максаковка,
расположенного по адресу: Российская Федерация, Республика Коми, г. Сыктывкар**

Площадь испрашиваемого публичного сервитута 1627 кв.м

Каталог координат: Приложение 1 на 1 листе

Система координат: МСК-11, зона 4

Кадастровый номер земельного участка, в отношении которого испрашивается публичный сервитут: 11:05:0000000:1084, 11:05:0000000:621, 11:05:0804001:15, 11:05:0804001:153, 11:05:0804001:162, 11:05:0804001:163, 11:05:0804001:164, 11:05:0804001:238, 11:05:0804001:37, 11:05:0804001:426, 11:05:0804001:79; земли кадастрового квартала: 11:05:0804001

Утверждена

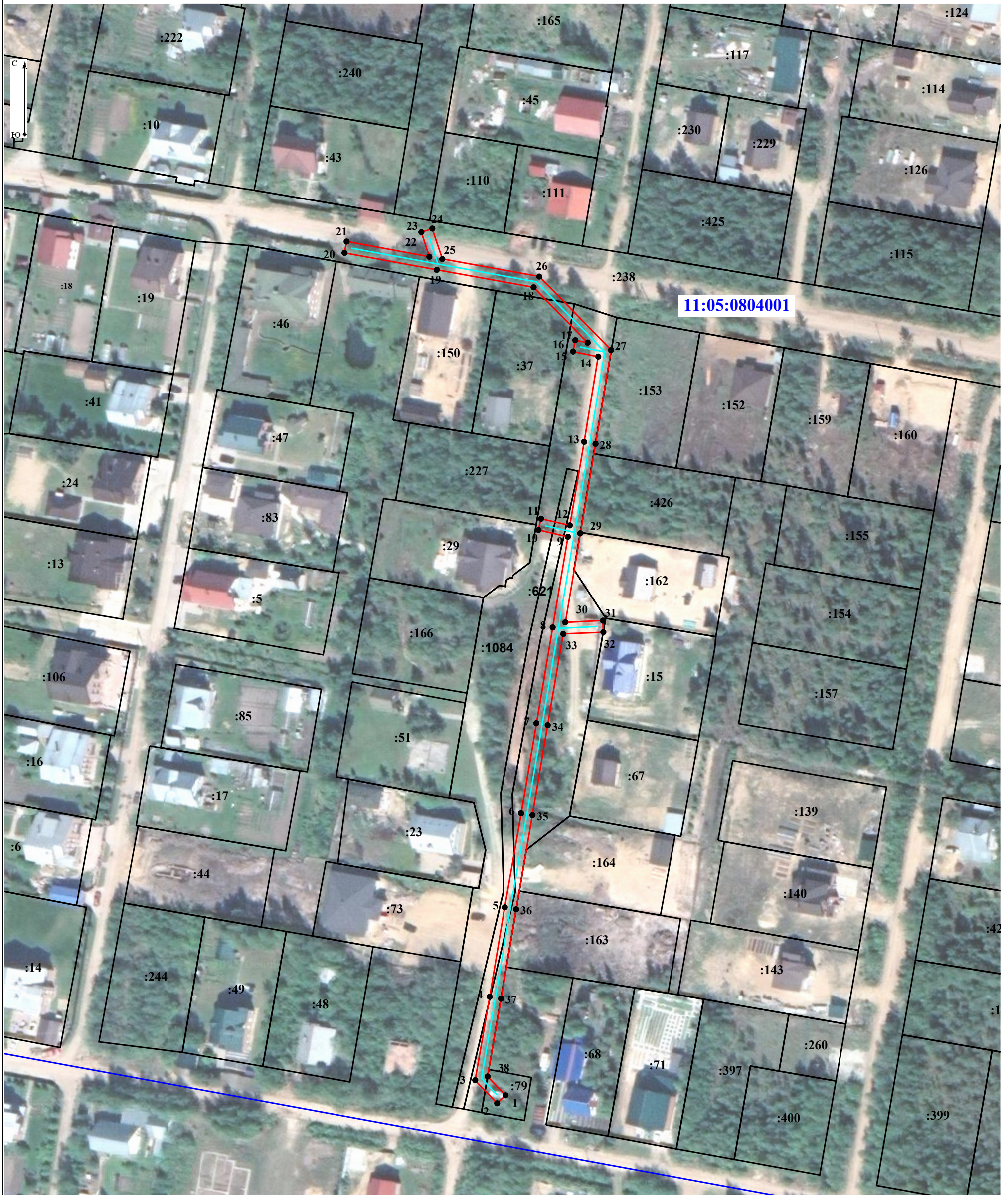
(наименование документа об утверждении, включая

наименования органов государственной власти или

органов местного самоуправления, принявших

решение об утверждении схемы или подписавших
соглашение о перераспределении земельных участков)

от _____ № _____



Масштаб 1:1 300

Условные обозначения:

— граница объекта электросетевого хозяйства;

— проектные границы публичного сервитута;

11:04:0000000 - номер и граница кадастрового квартала;

:21 — граница и кадастровый номер земельного участка, содержащиеся в ЕГРН;

:21(1) - обозначение контура многоконтурного земельного участка;

• 1 - обозначение и номер характерной точки проектных границ публичного сервитута.

**Каталог координат границ публичного сервитута
объекта электросетевого хозяйства:
«ВЛ-0,4 кВ ф.3 КТП №121 п. Верхняя Максаковка»**

Площадь публичного сервитута: 1627 кв.м.		
Метод определения координат: Метод спутниковых геодезических измерений (определений)		
Система координат: МСК - 11, зона 4		
Средняя квадратичная погрешность определения координат характерных точек контура (Mt) = 0,10 м		
Обозначение характерных точек границ	Координаты, м	
	X	Y
1	2	3
1	625 054,02	4 450 739,35
2	625 051,27	4 450 736,45
3	625 059,26	4 450 728,85
4	625 088,12	4 450 733,86
5	625 119,08	4 450 739,10
6	625 151,57	4 450 744,74
7	625 182,74	4 450 750,03
8	625 215,85	4 450 755,68
9	625 247,25	4 450 760,95
10	625 249,58	4 450 750,76
11	625 253,48	4 450 751,66
12	625 251,20	4 450 761,62
13	625 280,04	4 450 766,57
14	625 309,55	4 450 771,47
15	625 311,31	4 450 762,73
16	625 315,23	4 450 763,52
17	625 314,37	4 450 767,79
18	625 333,48	4 450 749,09
19	625 339,52	4 450 715,56
20	625 345,39	4 450 683,62
21	625 349,32	4 450 684,34
22	625 344,06	4 450 712,98
23	625 352,57	4 450 710,21
24	625 353,81	4 450 714,02
25	625 343,24	4 450 717,45
26	625 337,19	4 450 751,05
27	625 311,81	4 450 775,90
28	625 279,37	4 450 770,52
29	625 248,44	4 450 765,20
30	625 217,63	4 450 760,04
31	625 218,21	4 450 773,05
32	625 214,22	4 450 773,23
33	625 213,59	4 450 759,35
34	625 182,07	4 450 753,97
35	625 150,89	4 450 748,68
36	625 118,41	4 450 743,05
37	625 087,45	4 450 737,80
38	625 060,55	4 450 733,14
1	625 054,02	4 450 739,35